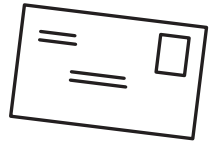


Lettre cachée!

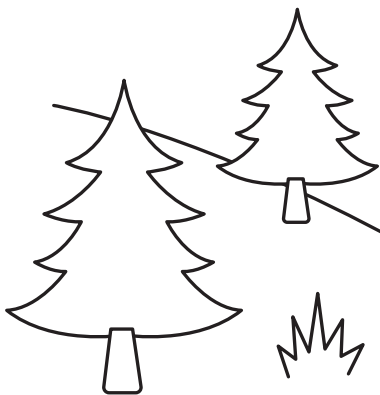
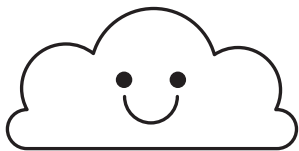
DÉBUTANT



Instructions :

Encerle les mots cachés dans le tableau. Les mots sont épelés verticalement, horizontalement, en diagonale et même de droite à gauche!

P	O	S	T	A	L	E	T	F	O	C
R	O	E	T	E	U	Q	A	P	Q	O
A	F	N	O	I	X	U	C	I	R	M
L	I	V	R	A	I	S	O	N	A	M
Q	X	E	D	F	B	O	I	T	E	A
B	A	L	R	R	C	A	M	I	O	N
U	T	O	O	I	C	F	R	M	T	D
R	O	P	I	R	V	A	U	B	I	E
E	F	P	T	E	S	S	E	R	D	A
A	R	E	Q	O	R	A	I	E	X	F
U	X	T	R	A	N	S	P	O	R	T



Boîte à mots

- | | | |
|---------|-----------|-----------|
| Camion | Enveloppe | Transport |
| Timbre | Adresse | Droit |
| Boîte | Commande | |
| Postale | Paquet | |
| Bureau | Livraison | |

Camion : Véhicule de livraison utilisé pour distribuer le courrier.

Timbre : Timbre, empreinte d'affranchissement ou empreinte de machine à affranchir autorisé par Postes Canada pour payer un affranchissement.

Courrier : Lettres, paquets et colis transportés dans le réseau postal.

Boîte : Contenant dont la base et les côtés sont plats, de forme habituellement carrée ou rectangulaire et muni d'un couvercle.

Bureau : Lieu de travail.

Enveloppe : Feuille de papier en forme de pochette utilisée pour contenir une lettre ou un document et munie d'un rabat qu'on peut sceller.

Adresse : L'endroit où le courrier est livré et reçu.

Commande : Une demande de marchandise ou de service à fournir.

Paquet : Emballage d'un ou de plusieurs articles qui dépasse le poids ou les dimensions d'une lettre standard ou surdimensionnée.

Livraison : Action de livrer des lettres et des paquets.

Transport : Apporter des marchandises d'un endroit à un autre à l'aide d'un véhicule, d'un avion ou d'un bateau.

Droit : Argent exigé par un pays pour des raisons fiscales.